

# Wanissa No Dolor

## Modifica on the fly per usare AllSasWanissa senza modificare la CAM

Ciao a tutti, vorrei dare anc'io il mio contributo al mitico lavoro di AMON e KREATOR ed è per questo che vi propongo la mia modifica personale, a basso rischio, per poter utilizzare Wanissa con CAM pre-modificata solo con zoccolo per OTP EPROM.

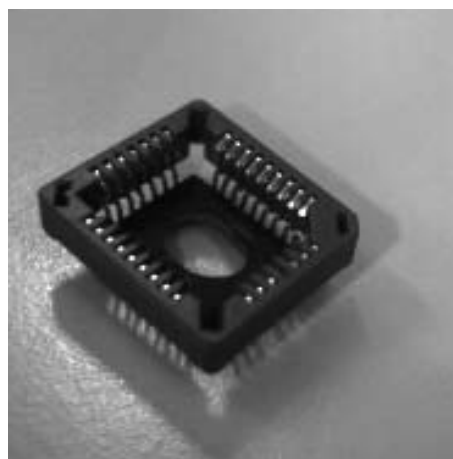
NB questa modifica non permette la programmazione della FLASH direttamente sulla CAM, ma solo l'utilizzo di Wanissa al posto di Amon5.0 senza modificare la cam!

## Materiale Necessario:

- 1 zoccolo per plcc32 SMD;
- 1 EPROM plcc32 vecchia o rotta (ma con piedini OK)

## Procedimento:

1. Con un trapano o fresa forare la EPROM in modo da eliminare il circuito interno lasciando solo la cornice con i piedini!!
2. Una volta praticato un bel foro controllare con il tester se tutti i piedini sono isolati tra di loro.
3. A questo punto prendere lo zoccolo smd e, dopo aver sollevato tutti i piedini in verticale, appoggiatelo sulla eprom bucata.
4. Saldate con cura ogni piedino dello zoccolo con il corrispondente piedino della eprom.

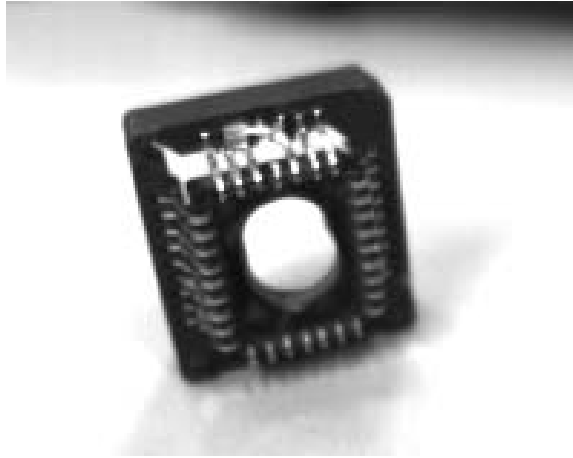


In questo modo abbiamo ottenuto semplicemente una prolunga per EPROM.

5. Ora se si cortocircuitano i piedini corrispondenti a A14 e A15 con il piedino dei 5V, tagliando eventualmente il piedino 1 NC, si è creato come per magia uno zoccolo che permette l'utilizzo di Wanissa, senza tagliare ne cucire niente.

Il tutto dovrebbe passare al pelo all'interno del secoder senza doverlo aprire!

NB Per permettere l'inserimento del tutto inello zoccolino montato sulla CAM è consigliabile limare con della carta vetrata sottile, le saldature abbondanti.



Ciao a tutti e buona fortuna  
KIKASAT